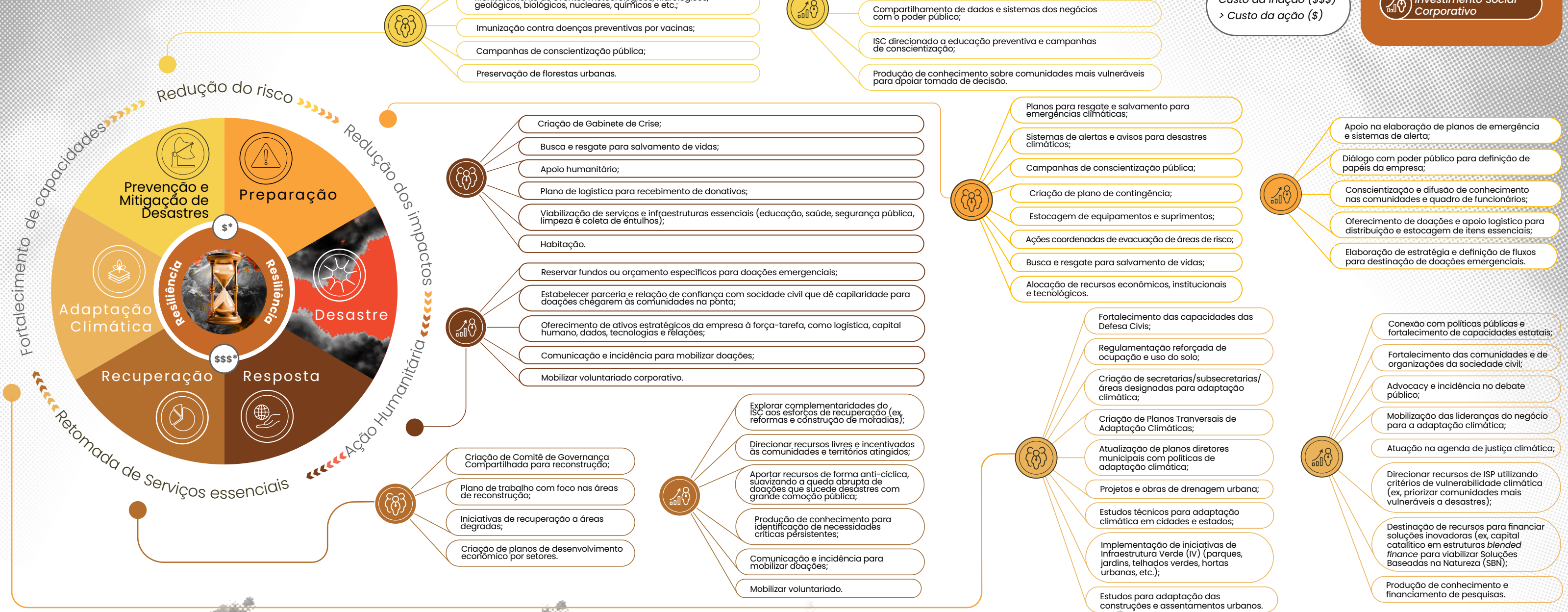


Ciclo para o Enfrentamento às Emergências Climáticas



Adaptação climática

Adaptação climática tange a ajustes em sistemas ecológicos, sociais ou econômicos em resposta a estímulos climáticos reais ou esperados e seus efeitos. Refere-se a mudanças em processos, práticas e estruturas para moderar danos potenciais ou para aproveitar oportunidades associadas às mudanças climáticas.

Desastre

Desastre contempla uma perturbação grave do funcionamento de uma comunidade ou de uma sociedade, a qualquer escala, devido a acontecimentos perigosos que interagem com condições de exposição, vulnerabilidade e capacidade, conduzindo a uma ou mais das seguintes situações: perdas e impactos humanos, materiais, econômicos e ambientais. O efeito da catástrofe pode ser imediato e localizado, mas é frequentemente generalizado e pode durar um longo período de tempo. O efeito pode testar ou exceder a capacidade de uma comunidade ou sociedade para lidar com os seus próprios recursos e, por conseguinte, pode exigir a assistência de fontes externas, que podem incluir jurisdições vizinhas ou a nível nacional ou internacional.

Prevenção

Prevenção expressa o conceito e a intenção de evitar completamente os impactos adversos potenciais de eventos perigosos. Embora certos riscos de desastres não possam ser eliminados, a prevenção visa reduzir a vulnerabilidade e a exposição em contextos onde, como resultado, o risco de desastre é removido.

Glossário



Mitigação de desastres

Mitigação de desastres expressa a diminuição ou minimização dos impactos adversos de um evento perigoso, em particular de desastres naturais, que muitas vezes não podem ser totalmente evitados, mas sua escala ou gravidade pode ser substancialmente reduzida por meio de várias estratégias e ações.

Preparação

Preparação é o conhecimento e as capacidades desenvolvidas por governos, organizações de resposta e recuperação, comunidades e indivíduos para antecipar, responder e se recuperar eficazmente dos impactos de desastres prováveis, iminentes ou em curso. A ação de preparação é realizada dentro do contexto da gestão de riscos de desastres e visa construir as capacidades necessárias para gerenciar eficientemente todos os tipos de emergências e alcançar transições ordenadas da resposta para a recuperação sustentada.

Resposta

A resposta determina ações tomadas antes, durante ou imediatamente após um desastre para salvar vidas, reduzir impactos na saúde, garantir a segurança pública e atender às necessidades básicas de subsistência das pessoas afetadas. A resposta a desastres é predominantemente focada em necessidades imediatas e de curto prazo, sendo às vezes chamada de alívio de desastres. Uma resposta eficaz, eficiente e oportuna depende de medidas de preparação informadas por riscos de desastres, incluindo o desenvolvimento das capacidades de resposta de indivíduos, comunidades, organizações, países e da comunidade internacional.

Resiliência

A capacidade de um sistema, comunidade ou sociedade exposta a desastres para resistir, absorver, acomodar, adaptar-se, transformar e recuperar dos efeitos de um desastre de forma antecipada e eficiente, incluindo a preservação e restauração das suas estruturas e funções básicas essenciais através da Gestão do Risco de Desastres (GRD).



Recuperação

Recuperação compõe a restauração ou melhoria dos meios de subsistência e da saúde, assim como dos ativos, sistemas e atividades econômicos, físicos, sociais, culturais e ambientais de uma comunidade ou sociedade afetada por um desastre, alinhando-se com os princípios do desenvolvimento sustentável e da "melhor reconstrução", para evitar ou reduzir futuros riscos de desastres.

